

Exercices de révision 1C

Bonjour à tous,

Avant de réaliser les exercices suivants, il est important de relire ton cours et de revoir toutes les EF. N'hésitez pas à me contacter si questions sur mon adresse mail : benadia80@hotmail.com

Bon travail !
Madame Benalal

Partie 1 – Savoir

.../20

1. Complète les phrases suivantes avec le mot adéquat.

Je me nourris exclusivement de matière organique morte, je suis

un

Je suis un, puisque je me nourris.

Je suis un zoophage, donc je suis un

Je suis un phytophage, donc je ne suis pas un

2. Quel est le rôle des décomposeurs ?

.....
.....
.....

3. Définis « autotrophe ».

.....
.....

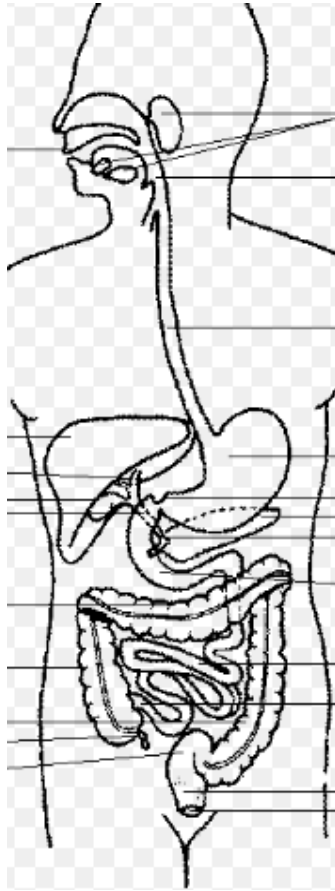
4. De quoi la plante a t elle besoin pour se développer ?

.....
.....

5. Écris le mot correspondant dans chaque cas :

Définition	Mot cherché
1. Apporte l'énergie nécessaire aux cellules. 2. Type de respiration des insectes 3. Muscles dont l'abaissement permet l'entrée d'air dans l'organisme. 4. L'homme, l'escargot et les oiseaux ont ce type de respiration. 5. Se dit d'une respiration dont les échanges gazeux se fait par la peau. 6. Ils permettent l'entrée d'air dans les trachées des insectes. 7. Déchet rejeté lors d'une expiration. 8. Déchet rejeté aussi lors d'une expiration 10. Les échanges gazeux entre l'air et le sang se font à cet endroit. 12. Membrane entourant les poumons chez l'homme.	

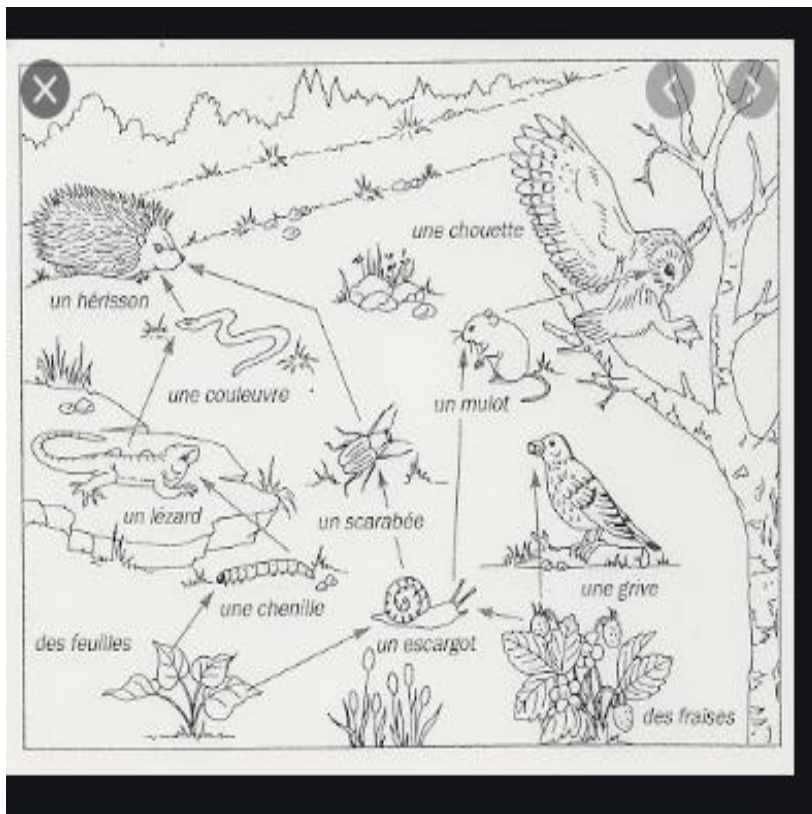
6. a) Replaces sur le schéma : l'estomac, le pharynx, l'oesophage, le pancréas, le duodénum
b) Colorie les glandes digestives en vert.



Partie 2 – Savoir-faire

Question 1 :

Observe le réseau alimentaire et réponds aux questions :



a) Écris une chaîne alimentaire à :

- 3 maillons : _____

- 5 maillons : _____

b) Quel est le régime alimentaire de :

- la grive :car

- l'hérisson :car

c) Écris le nom des producteurs et des consommateurs primaires :

.....

Question 2 :

Représente graphiquement les données concernant les proies du blaireau sur feuille à en tête.

- 25 % de vers
- 13 % d'amphibiens
- 12 % de rongeurs
- 15 % de céréales
- 8 % de fruits
- 11 % d'insectes
- 6 % de mollusques
- 5 % de champignons
- 5 % de déchets

Question 3 :

Le tableau ci-dessous donne la liste de certains aliments consommés par des animaux.

- Souligne les aliments d'origine végétale en vert et les aliments d'origine animale en rouge.
- Complète le tableau en indiquant, pour chaque animal, son régime alimentaire.

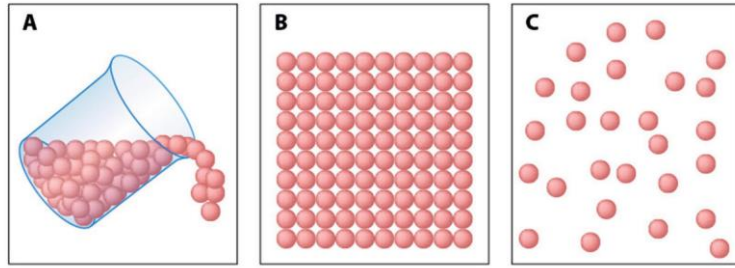
Animaux	Aliments consommés	Régime alimentaire
Panda	Bambou	
Musaraigne	Larves d'insectes, insectes, escargots, vers de terre, araignées	
Mésange	Chenilles, pucerons, punaises, mouches	
Chenille	Feuilles	
Hérisson	Lombrics, chenilles, araignées, limaces, grenouilles, lézards, oisillons, œufs, cadavres d'animaux, fruits et champignons	

Question 4 :

a) Complète le tableau des états de la matière :

	Etat	Etat liquide	Etat
Modèles			
Disposition des molécules			- empilées - liées - vibrent sur elles mêmes
Forme	Variable		
Volume	Variable		

b) Quel est l'état de la matière de chaque substance ? Justifie en écrivant les caractéristiques des molécules.



A :

B :

C :

Question 5 :

a) Pour chaque matière, précise l'état physique et justifie à l'aide de 2 critères. /8

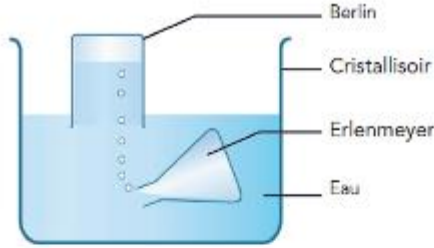


Matière	État physique	Justification
De l'huile		
Un cartable		
Du sel		
De l'oxygène		

b) Classe les éléments suivants en 2 catégories en choisissant un critère scientifique (autre que l'état de la matière).

vinaigre – sucre – essence – produit de vaisselle – œuf – caillou – lait – caoutchouc

Question 6

Pour chaque expérience ci-dessous, rédige une conclusion.

Expérience	Conclusion
 <hr/>  <hr/>  <hr/> 